

## Cartoline 1° Rgt Trasmissioni 1895-1995



1895

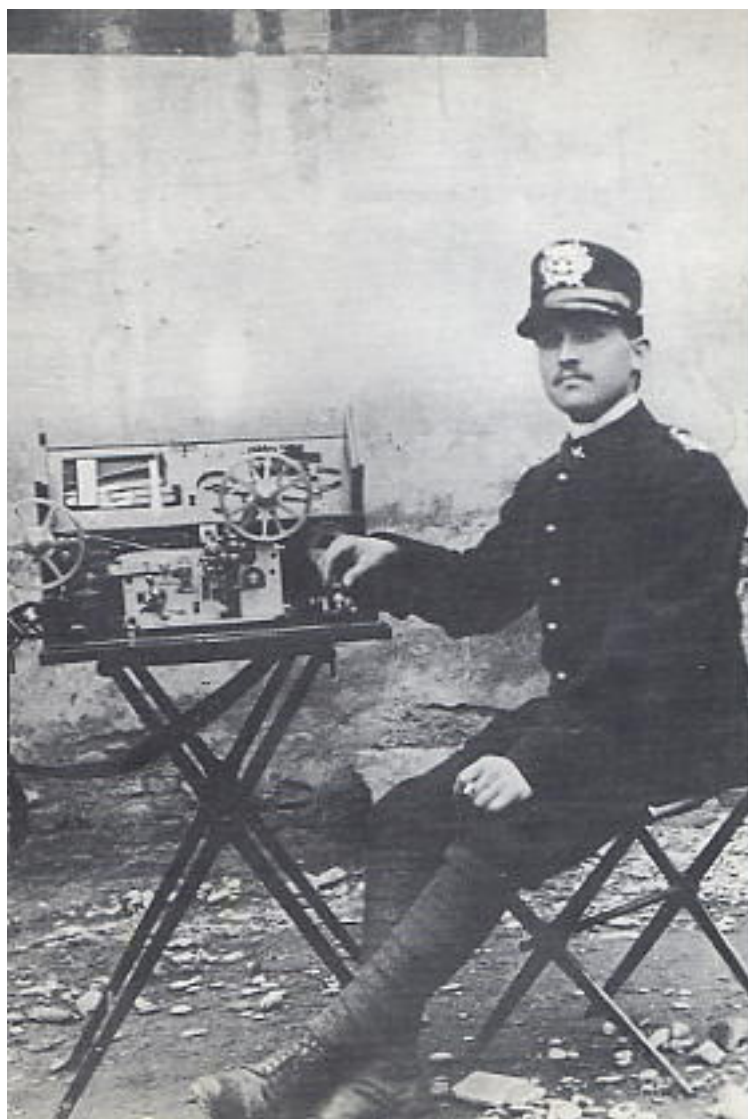


1995

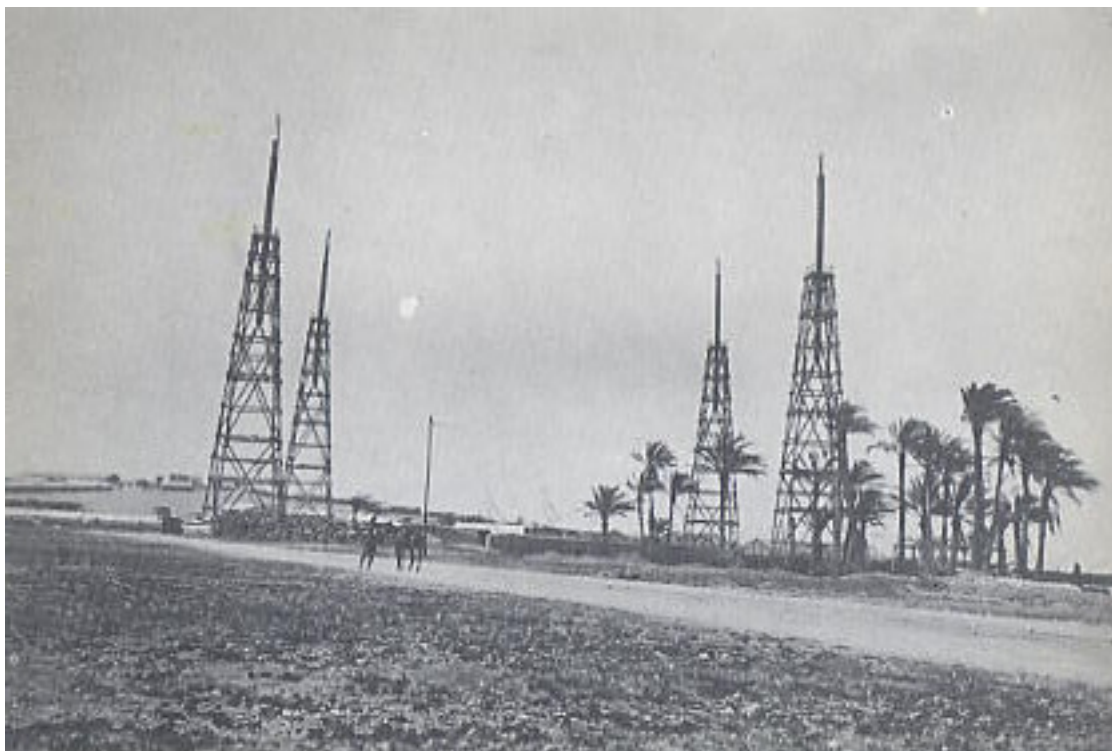
*Costituzione del 1° Reggimento Trasmissioni*

MILANO

• Caserma S.Barbara - 15 Ottobre 1995 •



**Cassettina Morse di un militare del Genio RT**  
della prima Sezione Radiotelegrafica creata il  
24 Febbraio 1906 presso la Brigata Specialisti  
del 3° Rgt. Genio a Roma.



**1912 La Stazione Radiotelegrafica di Derna (Libia)** nella guerra Italo-Turca (Marzo 1911 la Sez. RT diventa Btg del 3° Rgt. Genio)



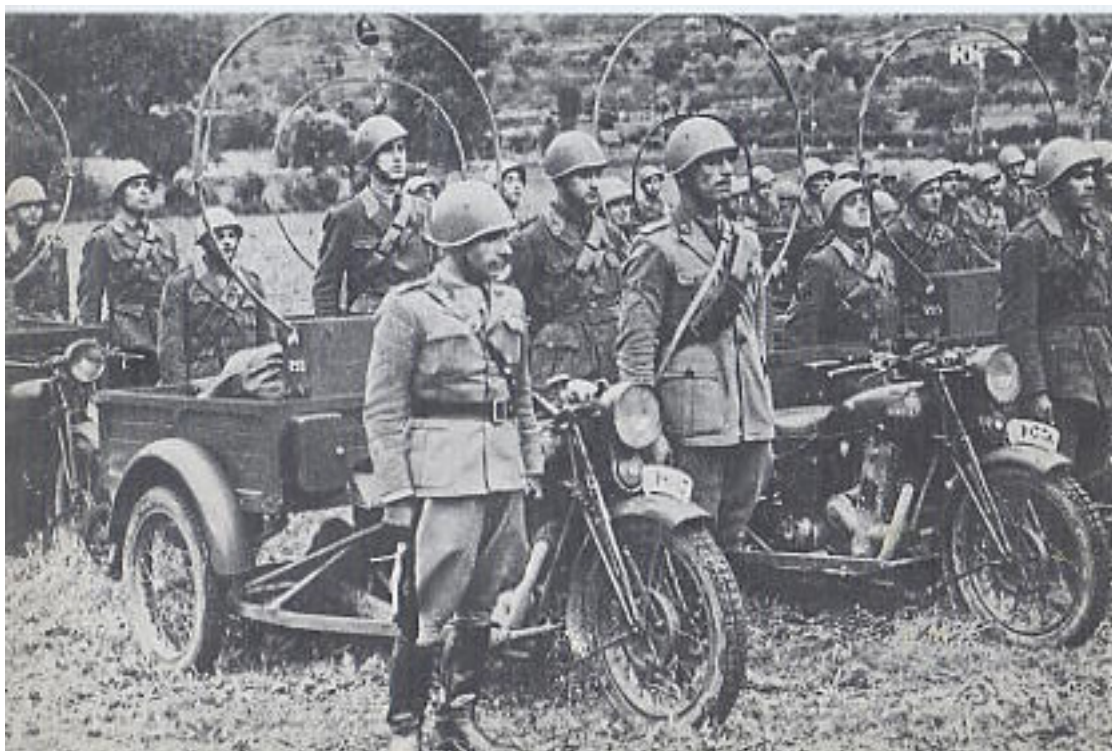
**1915/18 militare del Genio Radiotelegrafisti nella I Guerra Mondiale.**  
Al conflitto partecipano numerosi reparti della specialità con grande tributo di sangue e sacrifici.



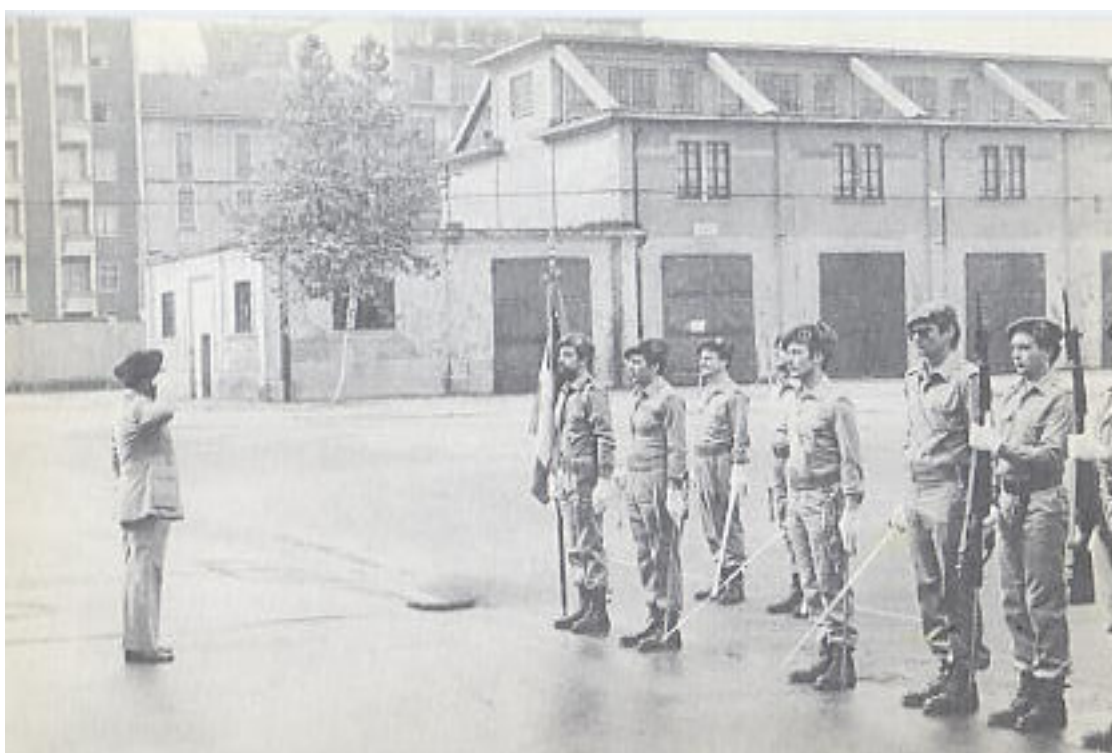
**1936 una stazione radio R3 bis a cavallo.** (dal 21 Novembre 1919 il Btg. Radiotelegrafico diventa Rgt. Genio Radiotelegrafisti; dal 1926 1° Rgt. Radiotelegrafisti. Nel 1932 trasferisce uomini/materiali a vari Rgt del Genio)



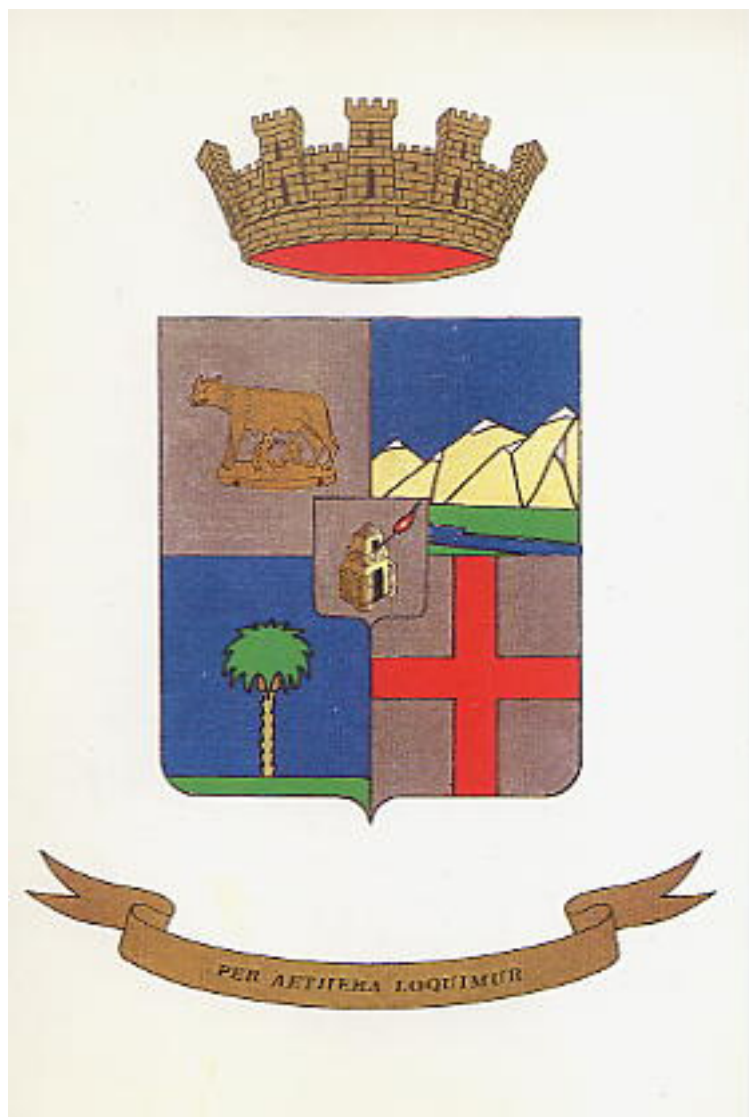
**1936/37 zona di operazioni in Africa Orientale**  
Guerra Italo-Etiopica, collegamento delle truppe  
in marcia con gli aerei da ricognizione in volo,  
effettuato con radio portatili R3.



**1939 , alla vigilia del conflitto, schieramento di motocarrozette dei Radiotelegrafisti** (nei teatri delle operazioni belliche 1940/43 vengono mobilitati sia il III Btg. Telegrafisti che il III Btg. Marconisti)



**1975 Milano Caserma S.Barbara cerimonia della consegna della bandiera di guerra al 3° Btg. Trasmissioni.** (Il 1° Dicembre 1948 è costituito il III Btg. Collegamenti, che nel 1953 diventa III Btg. Trasmissioni)



**Lo stemma araldico ed il motto "Per aethera loquimur" del 3° Btg. Trasmissioni "Spluga",**  
concesso con DPR del 18 Ottobre 1976 , poi  
ereditati dal 1° Rgt. Trasmissioni.



**Agosto 1993 – Marzo 1994 , a Balad (Somalia), distaccamento di uomini e mezzi del 3° Btg. Trasmissioni "Spluga" , ove spicca l'antenna della sala radio campale, per la missione umanitaria ONU. In precedenza, nel 1988, il 3° Btg. "Spluga" nel 1988 era intervenuto in soccorso delle popolazioni durante l'alluvione in Valtellina, ricevendo la cittadinanza onoraria di molti comuni.**





**Nuovo distintivo del 1° Rgt. Trasmissioni, autorizzato dallo S.M.E. nel 1995, con al centro, una torretta romana di segnalazione, simbolo delle Trasmissioni.**